

## HQI-E 400 W/N CL

POWERSTAR HQI-E clear | Металлогалогенные лампы с кварцевой горелкой для закрытых светильников



### Области применения

- Заводы и мастерские
- Выставочные залы и ярмарки
- Спортзалы и залы универсального назначения
- Сертифицирована для использования только в закрытых светильниках

### Преимущества продукта

- Длительный срок службы
- Винтовой цоколь E40 для простой замены лампы
- Значения интенсивности УФ-излучения значительно ниже максимально допустимых ограничений согласно IEC 61167 благодаря наличию УФ-фильтра

### Характеристики продукта

- Кварцевая технология POWERSTAR
- Цветность: нейтральный белый (N)



# Техническое описание продукта

## Technical data

### Электрические параметры

Номинальная мощность	400 Вт
Мощность	442,00 Вт
Ток лампы	3,8 А
PFC конденсатор на 50 Гц	45 мкФ <sup>1)</sup>
Номинальное напряжение	125 В
Напряжение зажигания	4,0 / 5,0 Кв <sup>2)</sup>
Световая отдача (ЭМПРА)	93 лм/Вт

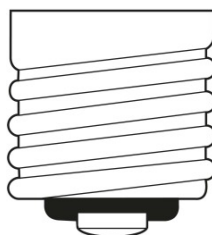
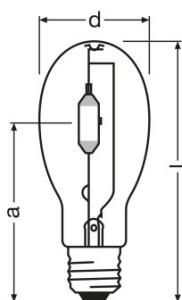
1) Типичный показатель при номинальном напряжении и  $\cos \varphi \geq 0,9$

2) Минимум / Максимум

### Фотометрические данные

Световой поток	42000 лм
Индекс цветопередачи Ra	62
Цветовая температура	4000 К
Цветность	642
Стабильность свет.п.лампы при 2 000ч	0,86
Стабильность свет.п.лампы при 4 000ч	0,75
Стабильность свет.п.лампы при 6 000ч	0,68
Стабильность свет.п.лампы при 8 000ч	0,64
Защита от УФ-излучения	Да

### Размеры и вес



E40  
IEC 7004-24  
DIN 49625

Диаметр	120,0 mm
Длина	290,0 mm
Длина центра нити накала	198,0 mm
Вес продукта	249,20 g

## Техническое описание продукта

### Температуры и условия управления

Предельная температура колбы	500 °C
Предельная температура цоколя	250 °C

### Срок службы

Выход из строя (эксплуатация <b>2 000 ч</b> )	0,99
Выход из строя (эксплуатация <b>4 000 ч</b> )	0,99
Выход из строя (эксплуатация <b>6 000 ч</b> )	0,70
Срок службы <b>B50</b>	9000 h

### Дополнительные данные

Цоколь	E40
Комментарий о продукте	C NAV ПРА
Конструктивная форма / исполнение	Прозрачный
Содержание ртути в лампе	52,0 mg

### Возможности / мощности

С регулировкой яркости	Нет
Положение горения	h45
Требуется закрытый светильник	Да

### Сертификаты и Стандарты

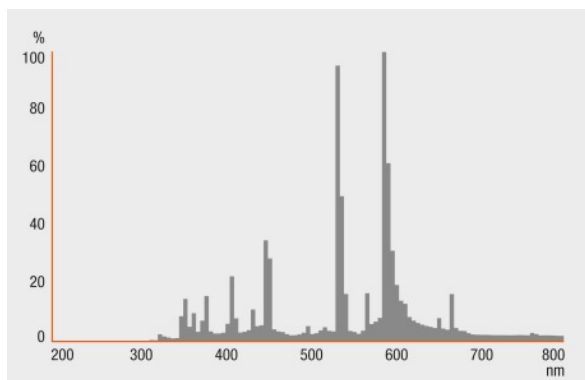
Класс энергопотребления	A+
Энергопотребление	495 кВт·ч/1000 ч

### Классификация

Международная система кодирования ламп	MS/UB-400/637-H/E/SL-E40-120/290
--	----------------------------------

# Техническое описание продукта

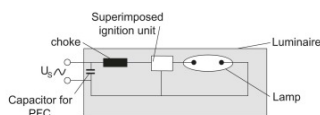
## Распределение силы света



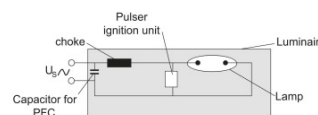
## Spectral power distribution



Circuit diagram



Circuit diagram



Circuit diagram

## Данные для заказа

Product code	Описание продукта	Упаковка (цена/шт.)	Размеры (длина x ширина x высота)	Объем	Вес брутто
4008321526700	HQI-E 400 W/N CL	Shipping carton box 12	557 mm x 425 mm x 423 mm	100.13 дм <sup>3</sup>	5735.00 g

The mentioned product code describes the smallest quantity unit which can be ordered. One shipping unit can contain one or more single products. When placing an order, for the quantity please enter single or multiples of a shipping unit.

## Техническое описание продукта

---

### Примечание

В заказ могут быть внесены изменения без предварительного уведомления. Проверьте информацию на наличие ошибок. Убедитесь, что информация актуальна.