

## HQI-E 250 W/D PRO

POWERSTAR HQI-E coated | Металлогалогенные лампы с кварцевой горелкой для закрытых светильников



### Области применения

- Заводы и мастерские
- Выставочные залы и ярмарки
- Спортзалы и залы универсального назначения
- Сертифицирована для использования только в закрытых светильниках

### Преимущества продукта

- Длительный срок службы
- Хорошая или отличная цветопередача
- Винтовой цоколь E40 для простой замены лампы
- Доступна прозрачная и окрашенная версия
- Значения интенсивности УФ-излучения значительно ниже максимально допустимых ограничений согласно IEC 61167 благодаря наличию УФ-фильтра

### Характеристики продукта

- Кварцевая технология POWERSTAR
- Цветность: нейтральный белый (NDL), дневной свет (D)



# Техническое описание продукта

## Technical data

### Электрические параметры

Номинальная мощность	250 Вт
Мощность	250,00 Вт
Ток лампы	3,0 А
PFC конденсатор на 50 Гц	32 мкФ <sup>1)</sup>
Номинальное напряжение	98,0 В
Напряжение зажигания	4,0 / 5,0 Кв <sup>2)</sup>
Световая отдача (ЭМПРА)	72 лм/Вт

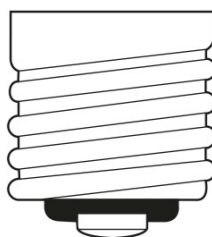
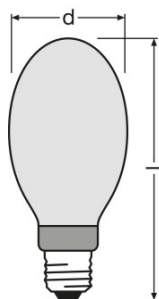
1) Типичный показатель при номинальном напряжении и  $\cos \varphi \geq 0,9$

2) Минимум / Максимум

### Фотометрические данные

Световой поток	18000 лм
Индекс цветопередачи Ra	92
Цветовая температура	5200 К
Цветность	960
Стабильность свет.п.лампы при 2 000ч	0,84
Стабильность свет.п.лампы при 4 000ч	0,76
Стабильность свет.п.лампы при 6 000ч	0,74
Стабильность свет.п.лампы при 8 000ч	0,72
Стабильность свет.п.лампы при 12 000ч	0,68
Защита от УФ-излучения	Да

### Размеры и вес



E40  
IEC 7004-24  
DIN 49625

Диаметр	90,0 mm
Длина	226,0 mm
Вес продукта	170,00 g

## Техническое описание продукта

### Температуры и условия управления

Предельная температура колбы	400 °C
Предельная температура цоколя	250 °C

### Срок службы

Выход из строя (эксплуатация 2 000 ч)	0,95
Выход из строя (эксплуатация 4 000 ч)	0,90
Выход из строя (эксплуатация 6 000 ч)	0,80
Выход из строя (эксплуатация 8 000 ч)	0,70
Выход из строя (эксплуатация 12 000 ч)	0,50
Срок службы <b>B50</b>	12000 h

### Дополнительные данные

Цоколь	E40
Конструктивная форма / исполнение	C нанесением
Содержание ртути в лампе	18,0 mg

### Возможности / мощности

С регулировкой яркости	Нет
Положение горения	Любой <sup>1)</sup>
Требуется закрытый светильник	Да

<sup>1)</sup> V provozní poloze s patičí dole možnost posunu barev

### Сертификаты и Стандарты

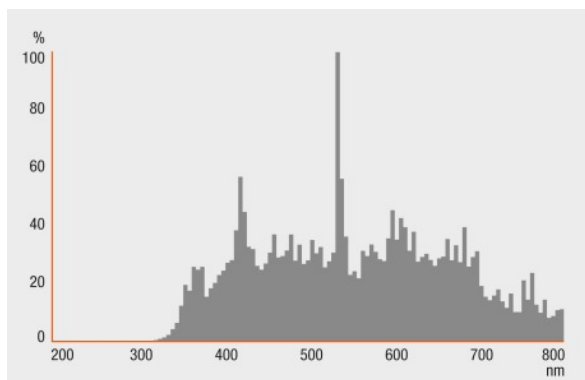
Класс энергопотребления	A
Энергопотребление	275 кВт·ч/1000 ч

### Классификация

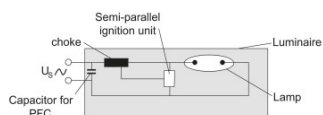
Международная система кодирования ламп	ME/UB-250/952-H/E/SL-E40-91/226
--	---------------------------------

# Техническое описание продукта

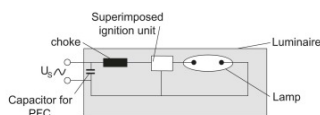
## Распределение силы света



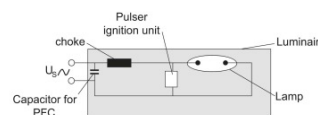
## Spectral power distribution



Circuit diagram



Circuit diagram



Circuit diagram

## Данные для заказа

Product code	Описание продукта	Упаковка (цена/шт.)	Размеры (длина x ширина x высота)	Объем	Вес брутто
4008321677907	HQI-E 250 W/D PRO	Shipping carton box 12	426 mm x 252 mm x 331 mm	35.53 дм <sup>3</sup>	2879.00 g

The mentioned product code describes the smallest quantity unit which can be ordered. One shipping unit can contain one or more single products. When placing an order, for the quantity please enter single or multiples of a shipping unit.

## Техническое описание продукта

---

### Примечание

В заказ могут быть внесены изменения без предварительного уведомления. Проверьте информацию на наличие ошибок. Убедитесь, что информация актуальна.