

## HQI-T 2000 W/D

POWERSTAR HQI-T 1000...2000 W | Металлогалогенные лампы для светильников закрытого типа



### Области применения

- Заводы и мастерские
- Спортзалы и залы универсального назначения
- Промышленные предприятия
- Доки и портовые сооружения
- Сортировочные станции, контейнерные перевалочные базы
- Сертифицирована для использования только в закрытых светильниках

### Преимущества продукта

- Мощность до 2 000 Вт
- Высокий КПД
- Винтовой цоколь E40 для простой замены лампы
- Длительный срок службы
- Значения интенсивности УФ-излучения значительно ниже максимально допустимых ограничений согласно IEC 61167 благодаря наличию УФ-фильтра

### Характеристики продукта

- Кварцевая технология POWERSTAR
- Цветность: нейтральный белый (N), дневной свет (D)



# Техническое описание продукта

## Technical data

### Электрические параметры

Номинальная мощность	2000 Вт
Мощность	2100,00 Вт
Ток лампы	10,3 А
PFC конденсатор на 50 Гц	85 мкФ <sup>1)</sup>
Номинальное напряжение	230 В
Напряжение зажигания	4,0 / 5,0 Кв <sup>2)</sup>
Световая отдача (ЭМПРА)	85 лм/Вт

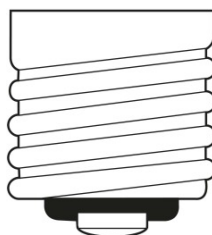
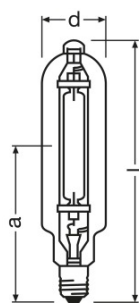
1) Типичный показатель при номинальном напряжении и  $\cos \varphi \geq 0,9$

2) Минимум / Максимум

### Фотометрические данные

Световой поток	180000 лм
Индекс цветопередачи Ra	80
Цветовая температура	7250 К
Цветность	860
Стабильность свет.п.лампы при 2 000ч	0,85
Стабильность свет.п.лампы при 4 000ч	0,80
Стабильность свет.п.лампы при 6 000ч	0,70
Стабильность свет.п.лампы при 8 000ч	0,60
Защита от УФ-излучения	Да

### Размеры и вес



E40  
IEC 7004-24  
DIN 49625

Диаметр	100,0 mm
Длина	430,0 mm
Длина центра нити накала	265,0 mm
Вес продукта	580,00 g

## Техническое описание продукта

### Температуры и условия управления

Предельная температура колбы	500 °C
Предельная температура цоколя	250 °C

### Срок службы

Выход из строя (эксплуатация 2 000 ч)	0,98
Выход из строя (эксплуатация 4 000 ч)	0,89
Выход из строя (эксплуатация 6 000 ч)	0,76
Выход из строя (эксплуатация 8 000 ч)	0,58
Срок службы <b>B50</b>	9000 h

### Дополнительные данные

Цоколь	E40
Конструктивная форма / исполнение	Прозрачный
Содержание ртути в лампе	170,0 mg

### Возможности / мощности

Положение горения	p30
Требуется закрытый светильник	Да

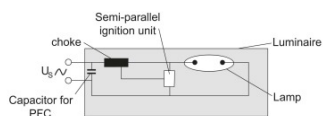
### Сертификаты и Стандарты

Класс энергопотребления	A+
Энергопотребление	2310 кВт·ч/1000 ч

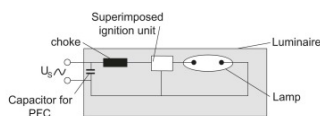
### Классификация

Международная система кодирования ламп	MT/UB-2000/972-E/E/SL-E40-100/430/H
--	-------------------------------------

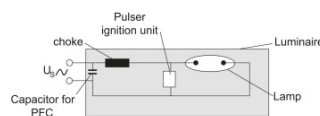
## Техническое описание продукта



Circuit diagram



Circuit diagram



Circuit diagram

### Данные для заказа

Product code	Описание продукта	Упаковка (цена/шт.)	Размеры (длина x ширина x высота)	Объем	Вес брутто
4008321526809	HQI-T 2000 W/D	Shipping carton box 4	292 mm x 526 mm x 275 mm	42.24 дм <sup>3</sup>	3724.00 g

The mentioned product code describes the smallest quantity unit which can be ordered. One shipping unit can contain one or more single products. When placing an order, for the quantity please enter single or multiples of a shipping unit.

### Примечание

В заказ могут быть внесены изменения без предварительного уведомления. Проверьте информацию на наличие ошибок. Убедитесь, что информация актуальна.