

HO 80 W/827

LUMILUX T5 HO | Трубчатые люминесцентные лампы 16 мм, высокая светоотдача



Области применения

- Промышленность
- Общественные здания
- Офисы
- Туннели, подземные пешеходные переходы
- Автопарковки

Преимущества продукта

- Отличный световой поток
- Увеличенная до 20 % экономичность по сравнению с LUMILUX T8
- Уменьшенный до 50 % объем по сравнению с аналогичными лампами T8
- Естественные цвета

Характеристики продукта

- Очень высокий коэффициент стабильности светового потока: 90 % в течение всего срока службы лампы
- Длительный средний срок службы: до 24 000 ч (при работе с ЭПРА QUICKTRONIC)
- Группа с хорошей цветопередачей: 1B (R_a : от 80 до 89)
- Диммируемый



Техническое описание продукта

Technical data

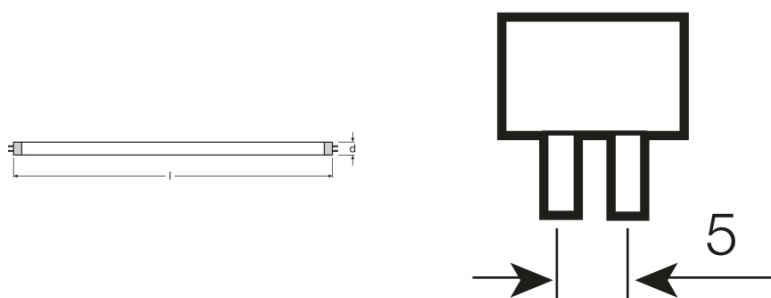
Электрические параметры

Номинальная мощность	80,0 Вт
Световая отдача (ЭПРА 25 °С)	77 лм/Вт
Мощность	79,80 Вт

Фотометрические данные

Индекс цветопередачи Ra	≥80
Световой поток	6150 лм
Световой поток при 25 °С	6150 лм
Световой поток при 35 °С	7000 лм
Цветность	827
Цветовая температура	2700 К
Номинальный световой поток	6150 лм
Цветность света (обозначение)	LUMILUX INTERNA
Стабильность свет.лампы при 2 000ч	0,95
Стабильность свет.лампы при 4 000ч	0,93
Стабильность свет.лампы при 6 000ч	0,92
Стабильность свет.лампы при 8 000ч	0,90
Стабильность свет.лампы при 12 000ч	0,90
Стабильность свет.лампы при 16 000ч	0,90
Стабильность свет.лампы при 20 000ч	0,89

Размеры и вес



Диаметр трубки	16 mm
Длина	1449 mm
Длина с цоколем без штырьков	1449,00 mm
Диаметр	16,0 mm

Техническое описание продукта

Максимальный диаметр	16,0 mm
----------------------	---------

Температуры и условия управления

Т окр. среды при макс. свет. потоке	35,0 °C
-------------------------------------	---------

Срок службы

Срок службы	19000 h ¹⁾
Срок службы	24000 h ¹⁾
Выход из строя (эксплуатация 2 000 ч)	0,99
Выход из строя (эксплуатация 4 000 ч)	0,99
Выход из строя (эксплуатация 6 000 ч)	0,99
Выход из строя (эксплуатация 8 000 ч)	0,99
Выход из строя (эксплуатация 12 000 ч)	0,99
Выход из строя (эксплуатация 16 000 ч)	0,97
Выход из строя (эксплуатация 20 000 ч)	0,85
Режим работы LLMF/LSF	HF
Срок службы лампы	24000 h
Номинальный срок службы	24000 h

¹⁾ С ЭПРА с горячим стартом

— Дополнительные данные

Цоколь	G5
Содержание ртути в лампе	1,9 mg
Утилизация по WEEE	Да
Комментарий о продукте	Подходит только для режима с ЭПРА/Лампа рассчитана на температуру внутри светильника 30...40 °C; оптимальный световой поток достигается при 35 °C

Возможности / мощности

С регулировкой яркости	Да
Для внутреннего освещения	Да

Сертификаты и Стандарты

Класс энергопотребления	A
Энергопотребление	88 кВт·ч/1000 ч

Системная гарантия

Расширенная системная гарантия OSRAM в сочетании с ЭПРА OSRAM

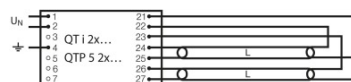
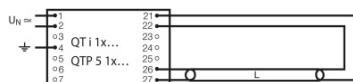
Техническое описание продукта



Guarantee

Советы по безопасности

В случае поломки лампы: www.osram.com/brokenlamp



Circuit diagram

Circuit diagram

Данные для заказа

Product code	Описание продукта	Упаковка (цена/шт.)	Размеры (длина x ширина x высота)	Объем	Вес брутто
4050300646213	HO 80 W/827	Shipping carton box 40	1500 mm x 83 mm x 194 mm	24.15 дм ³	6258.00 g

The mentioned product code describes the smallest quantity unit which can be ordered. One shipping unit can contain one or more single products. When placing an order, for the quantity please enter single or multiples of a shipping unit.

Ссылки

Более подробную информацию по электронному ПРА QUICKTRONIC см. на странице

▶ www.osram.com/QUICKTRONIC

Техническое описание продукта

Примечание

В заказ могут быть внесены изменения без предварительного уведомления. Проверьте информацию на наличие ошибок. Убедитесь, что информация актуальна.

HO 80 W/827

LUMILUX T5 HO | Трубчатые люминесцентные лампы 16 мм, высокая светоотдача

Название продукта	Название продукта ЭПРА	EAN-код	Номинальный ток	Потери мощности	Световой поток при 35 °С	Число горелок
HO 80 W/827	QT 1x80 DIM	4008321640314	0.36 A	82.00 Вт	6150 лм	1
	QT 2x80 DIM	4008321640413	0.72 A	163.20 Вт	6150 лм	2
	QT-FQ 2x80	4050300825564	0.76 A	175.00 Вт	6300 лм	2
	QTi 1x35/49/80 DIM	4050300870540	0.39 A	88.10 Вт	6150 лм	1
	QTi 1x35/49/80 GII	4008321383372	0.38 A	85.00 Вт	6150 лм	1
	QTi 2x35/49/80 DIM	4050300870984	0.74 A	165.00 Вт	6150 лм	2
	QTi 2x35/49/80 GII	4008321658951	0.70 A	167.00 Вт	6150 лм	2
	QTi DALI 1x35/49/80 DIM	4050300870342	0.39 A	88.10 Вт	6150 лм	1
	QTi DALI 2x35/49/80 DIM	4050300870441	0.74 A	165.00 Вт	6150 лм	2
	QTP5 1x80	4008321329059	0.38 A	86.00 Вт	6150 лм	1