

HCI-TT 250 W/942 NDL PB

POWERBALL HCI-TT | Металлогалогенные лампы с керамической горелкой для закрытых светильников



Области применения

- Наружное освещение
- Промышленные предприятия
- Выставочные залы и ярмарки
- Сертифицирована для использования только в закрытых светильниках

Преимущества продукта

- Очень большой срок службы
- Высокая световая отдача
- С регулированием силы света на стандартных ПРА и электронных ПРА
- Оптимальная энергоэффективность на ЭПРА POWERTRONIC PTo 3DIM
- Значения интенсивности УФ-излучения значительно ниже максимально допустимых ограничений согласно IEC 61167 благодаря наличию УФ-фильтра

Характеристики продукта

- Цветность: теплый белый (830 WDL), нейтральный белый (942 NDL)
- Средний средний срок службы: до 24 000 ч



Техническое описание продукта

Technical data

Электрические параметры

| | |
|--------------------------|----------------------------|
| Номинальная мощность | 250 Вт |
| Мощность | 261,00 Вт |
| Ток лампы | 2,8 А |
| PFC конденсатор на 50 Гц | 32 мкФ ¹⁾ |
| Номинальное напряжение | 108 В |
| Напряжение зажигания | 3,3 / 5,0 Кв ²⁾ |
| Световая отдача (ЭМПРА) | 100 лм/Вт |

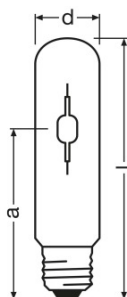
1) Типичный показатель при номинальном напряжении и $\cos \varphi \geq 0,9$

2) Минимум / Максимум

Фотометрические данные

| | |
|---------------------------------------|-----------|
| Световой поток | 26100 лм |
| Индекс цветопередачи Ra | ≥ 90 |
| Цветовая температура | 4240 К |
| Цветность | 942 |
| Стабильность свет.п.лампы при 2 000ч | 0,84 |
| Стабильность свет.п.лампы при 4 000ч | 0,76 |
| Стабильность свет.п.лампы при 6 000ч | 0,72 |
| Стабильность свет.п.лампы при 8 000ч | 0,71 |
| Стабильность свет.п.лампы при 12 000ч | 0,63 |
| Стабильность свет.п.лампы при 16 000ч | 0,55 |
| Стабильность свет.п.лампы при 20 000ч | 0,50 |
| Защита от УФ-излучения | Да |

Размеры и вес



| | |
|---------|---------|
| Диаметр | 47,0 mm |
|---------|---------|

Техническое описание продукта

| | |
|--------------------------|----------|
| Длина | 226,0 mm |
| Длина центра нити накала | 158,0 mm |
| Вес продукта | 140,00 g |

Температуры и условия управления

| | |
|-------------------------------|--------|
| Предельная температура колбы | 500 °C |
| Предельная температура цоколя | 250 °C |

Срок службы

| | |
|--|---------|
| Выход из строя (эксплуатация 2 000 ч) | 0,99 |
| Выход из строя (эксплуатация 4 000 ч) | 0,99 |
| Выход из строя (эксплуатация 6 000 ч) | 0,98 |
| Выход из строя (эксплуатация 8 000 ч) | 0,97 |
| Выход из строя (эксплуатация 12 000 ч) | 0,95 |
| Выход из строя (эксплуатация 16 000 ч) | 0,80 |
| Выход из строя (эксплуатация 20 000 ч) | 0,50 |
| Срок службы B50 | 20000 h |
| Продолжительность жизни B10 | 18000 h |
| Срок службы B5 | 12000 h |
| Режим работы LLMF/LSF | 50 Hz |

Дополнительные данные

| | |
|-----------------------------------|-----------------------|
| Цоколь | E40 |
| Конструктивная форма / исполнение | Прозрачный |
| Уровень системной гарантии | 3 (2/5) |
| Содержание ртути в лампе | 30,5 mg ¹⁾ |

¹⁾ Maximum

Возможности / мощности

| | |
|-------------------------------|------------------|
| С регулировкой яркости | Да ¹⁾ |
| Положение горения | Любой |
| Требуется закрытый светильник | Да |

¹⁾ In combination with POWERTRONIC PTo

Сертификаты и Стандарты

| | |
|-------------------------|------------------|
| Класс энергопотребления | A+ |
| Энергопотребление | 288 кВт·ч/1000 ч |

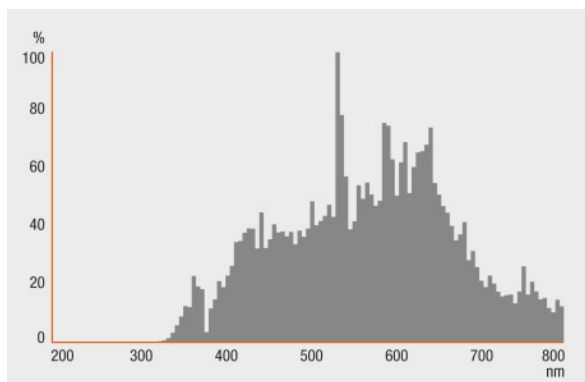
Классификация

Техническое описание продукта

Международная система кодирования ламп

MT/UB-250/942-H/E/SL-E40-47/226

Распределение силы света



Spectral power distribution

Системная гарантия

Для абсолютного большинства наших ламп мы предлагаем расширенную системную гарантию в сочетании с ПРА OSRAM POWERTRONIC.

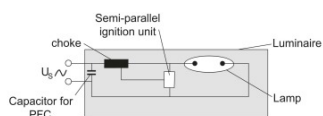


Guarantee

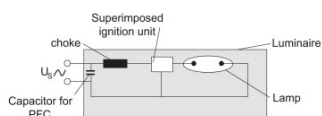
Техническое описание продукта

Советы по безопасности

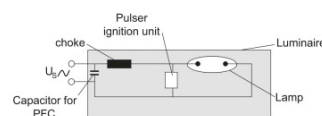
При возможности используйте зажигающее устройство с таймером (время выключения – минимум 15 минут). Либо отключайте светильник не менее чем на 15 минут в случае короткого сбоя в подаче сетевого электропитания.



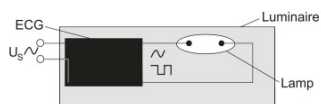
Circuit diagram



Circuit diagram



Circuit diagram



Circuit diagram

Данные для заказа

| Product code | Описание продукта | Упаковка (цена/шт.) | Размеры (длина x ширина x высота) | Объем | Вес брутто |
|---------------|----------------------------|---------------------------|-----------------------------------|-----------------------|------------|
| 4008321688996 | HCI-TT 250 W/942 NDL PB | Shipping carton box 12 | 277 mm x 286 mm x 222 mm | 17.59 дм ³ | 2358.00 g |

The mentioned product code describes the smallest quantity unit which can be ordered. One shipping unit can contain one or more single products. When placing an order, for the quantity please enter single or multiples of a shipping unit.

Ссылки

Техническое описание продукта

Более подробную информацию по системной гарантии и положениям и условиям гарантийного обслуживания см. на странице

▶ www.osram.com/system-guarantee

Примечание

В заказ могут быть внесены изменения без предварительного уведомления. Проверьте информацию на наличие ошибок. Убедитесь, что информация актуальна.