

HO SLS 54 W/840

LUMILUX T5 SEAMLESS | Трубчатые люминесцентные лампы 16 мм, бесшовные



Области применения

- Общественные здания
- Офисы
- Супермаркеты и универсальные магазины

Преимущества продукта

- Увеличенная до 20 % экономичность по сравнению с T8 Standard
- Идеальная геометрия для очень узких и современных световых приборов
- Выдающееся качество OSRAM
- Сниженная светопотеря в течение срока службы (всего лишь 10 %)

Характеристики продукта

- Группа с хорошей цветопередачей: 1B (R_a : от 80 до 89)
- С регулированием силы света (подробную информацию см. в техническом руководстве)



Техническое описание продукта

Technical data

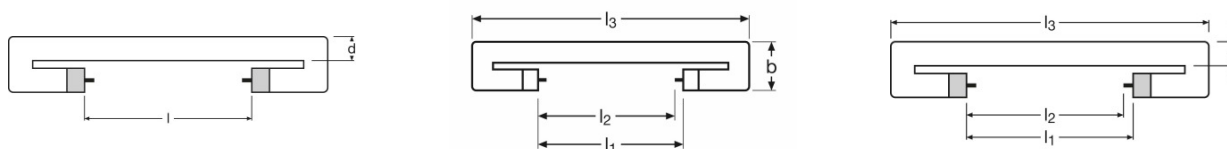
Электрические параметры

Номинальная мощность	54,0 Вт
Световая отдача (ЭПРА 25 °С)	82 лм/Вт
Мощность	54,30 Вт

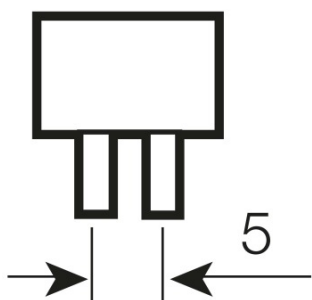
Фотометрические данные

Индекс цветопередачи Ra	≥80
Световой поток	4450 лм
Световой поток при 25 °С	4450 лм
Световой поток при 35 °С	5000 лм
Цветность	840
Цветовая температура	4000 К
Номинальный световой поток	4450 лм
Цветность света (обозначение)	LUMILUX Cool White
Стабильность свет.п.лампы при 2 000ч	0,95
Стабильность свет.п.лампы при 4 000ч	0,92
Стабильность свет.п.лампы при 6 000ч	0,91
Стабильность свет.п.лампы при 8 000ч	0,90
Стабильность свет.п.лампы при 12 000ч	0,90
Стабильность свет.п.лампы при 16 000ч	0,90

Размеры и вес



Техническое описание продукта



Диаметр трубки	16 mm
Длина	1182 mm
Длина с цоколем без штырьков	1081,00 mm ¹⁾
Диаметр	16,0 mm
Максимальный диаметр	16,0 mm

¹⁾ Минимум

Температуры и условия управления

Т окр. среды при макс. свет. потоке	35,0 °C
-------------------------------------	---------

Срок службы

Срок службы	16000 h ¹⁾
Срок службы	18000 h ¹⁾
Выход из строя (эксплуатация 2 000 ч)	0,99
Выход из строя (эксплуатация 4 000 ч)	0,99
Выход из строя (эксплуатация 6 000 ч)	0,99
Выход из строя (эксплуатация 8 000 ч)	0,99
Выход из строя (эксплуатация 12 000 ч)	0,92
Выход из строя (эксплуатация 16 000 ч)	0,69
Режим работы LLMF/LSF	HF
Срок службы лампы	18000 h
Номинальный срок службы	18000 h

¹⁾ С ЭПРА с горячим стартом

Дополнительные данные

Цоколь	G5
Содержание ртути в лампе	3,0 mg
Утилизация по WEEE	Да
Комментарий о продукте	Подходит только для режима с ЭПРА/Оптимальный световой поток достигается при 35 °C

Техническое описание продукта

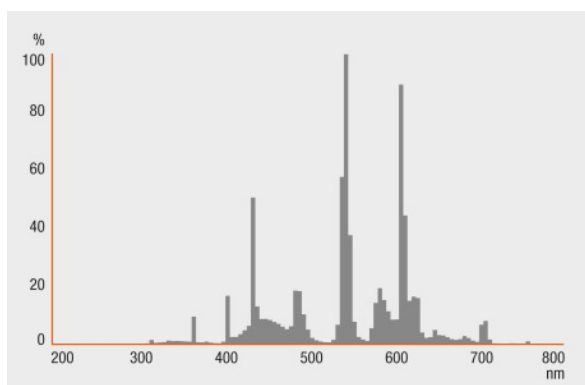
Возможности / мощности

С регулировкой яркости	Да
Для внутреннего освещения	Да

Сертификаты и Стандарты

Класс энергопотребления	A+
Энергопотребление	60 кВт·ч/1000 ч

Распределение силы света



Spectral power distribution

Системная гарантия

Расширенная системная гарантия OSRAM в сочетании с ЭПРА OSRAM

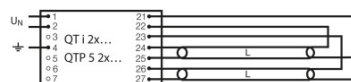
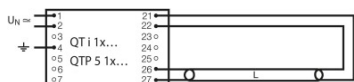
Техническое описание продукта



Guarantee

Советы по безопасности

В случае поломки лампы: www.osram.com/brokenlamp



Circuit diagram

Circuit diagram

Данные для заказа

Product code	Описание продукта	Упаковка (цена/шт.)	Размеры (длина x ширина x высота)	Объем	Вес брутто
4008321357434	HO SLS 54 W/840	Shipping carton box 25	1250 mm x 180 mm x 240 mm	54.00 дм ³	7670.00 g

The mentioned product code describes the smallest quantity unit which can be ordered. One shipping unit can contain one or more single products. When placing an order, for the quantity please enter single or multiples of a shipping unit.

Ссылки

Более подробную информацию по системной гарантии и положениям и условиям гарантийного обслуживания см. на странице

Техническое описание продукта

▶ www.osram.com/system-guarantee

Более подробную информацию по электронному ПРА QUICKTRONIC см. на странице

▶ www.osram.com/QUICKTRONIC

Примечание

В заказ могут быть внесены изменения без предварительного уведомления. Проверьте информацию на наличие ошибок. Убедитесь, что информация актуальна.

HO SLS 54 W/840

LUMILUX T5 SEAMLESS | Трубчатые люминесцентные лампы 16 мм, бесшовные

Название продукта	Название продукта ЭПРА	EAN-код	Номинальный ток	Потери мощности	Световой поток при 35 °C	Число горелок
HO 54 W/840 SLS	QT 1x54 DIM	4008321640338	0.26 A	58.10 Вт	4450 лм	1
	QT 2x54 DIM	4008321640437	0.51 A	115.90 Вт	4450 лм	2
	QTi 1x28/54/35/49 GII	4008321383358	0.26 A	58.00 Вт	4450 лм	1
	QTi 1x28/54 DIM	4050300870588	0.26 A	58.80 Вт	4450 лм	1
	QTi 2x28/54/35/49 GII	4008321383419	0.51 A	115.00 Вт	4450 лм	2
	QTi DALI 1x28/54 DIM	4050300870809	0.26 A	58.80 Вт	4450 лм	1
	QTi DALI 2x28/54 DIM	4050300870502	0.51 A	115.00 Вт	4450 лм	2