

Emergency Lighting 6 W/840

LUMILUX T5 Short EL | Трубчатые люминесцентные лампы 16 мм, короткие, для аварийного освещения



Области применения

- Общественные здания
- Промышленность
- Супермаркеты и универсальные магазины

Преимущества продукта

- Очень хороший световой поток в течение всего срока службы лампы
- Оптимизирована для использования от источника аварийного энергоснабжения
- Тонкая и компактная

Характеристики продукта

- Подходит для использования в аварийном освещении
- Группа с хорошей цветопередачей: 1B (R_a : от 80 до 89)



Техническое описание продукта

Technical data

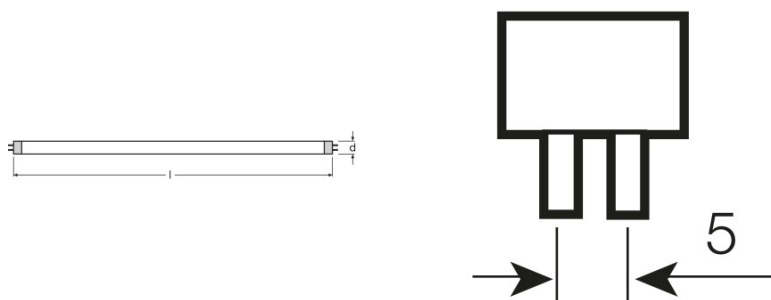
Электрические параметры

Номинальная мощность	6,00 Вт
Световая отдача (ЭПРА 25 °С)	Under clarification by authority and standardization body
Световая отдача (ЭМПРА)	53 лм/Вт
Мощность	6,00 Вт

Фотометрические данные

Индекс цветопередачи Ra	≥80
Световой поток	320 лм
Световой поток при 25 °С	320 лм
Цветность	840
Цветовая температура	4000 К
Номинальный световой поток	320 лм
Цветность света (обозначение)	LUMILUX Cool White
Стабильность свет.п.лампы при 2 000ч	0,80
Стабильность свет.п.лампы при 4 000ч	0,74
Стабильность свет.п.лампы при 6 000ч	0,71
Стабильность свет.п.лампы при 8 000ч	0,69

Размеры и вес



Диаметр трубки	16 mm
Длина	212,0 mm
Длина с цоколем без штырьков	212,00 mm
Диаметр	16,0 mm
Максимальный диаметр	16,0 mm

Техническое описание продукта

Температуры и условия управления

Т окр. среды при макс. свет. потоке	35,0 °C
-------------------------------------	---------

Срок службы

Срок службы	8000 h ¹⁾
Выход из строя (эксплуатация 2 000 ч)	0,99
Выход из строя (эксплуатация 4 000 ч)	0,99
Выход из строя (эксплуатация 6 000 ч)	0,95
Выход из строя (эксплуатация 8 000 ч)	0,81
Режим работы LLMF/LSF	HF
Срок службы лампы	10000 h
Номинальный срок службы	10000 h

¹⁾ С емкостным ПРА / ПРА с малыми потерями

Дополнительные данные

Цоколь	G5
Содержание ртути в лампе	2,5 mg
Утилизация по WEEE	Да

Возможности / мощности

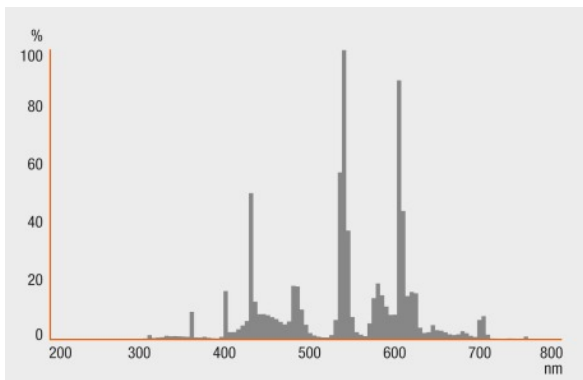
Для внутреннего освещения	Да
---------------------------	----

Сертификаты и Стандарты

Класс энергопотребления	A
Энергопотребление	7 кВт·ч/1000 ч

Техническое описание продукта

Распределение силы света



Spectral power distribution

Системная гарантия

Расширенная системная гарантия OSRAM в сочетании с ЭПРА OSRAM

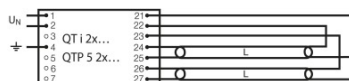
Советы по безопасности

В случае поломки лампы: www.osram.com/brokenlamp

Техническое описание продукта



Circuit diagram



Circuit diagram

Данные для заказа

Product code	Описание продукта	Упаковка (цена/шт.)	Размеры (длина x ширина x высота)	Объем	Вес брутто
4008321325662	Emergency Lighting 6 W/840	Shipping carton box 25	247 mm x 116 mm x 109 mm	3.12 дм ³	764.00 g

The mentioned product code describes the smallest quantity unit which can be ordered. One shipping unit can contain one or more single products. When placing an order, for the quantity please enter single or multiples of a shipping unit.

Ссылки

Более подробную информацию по системной гарантии и положениям и условиям гарантийного обслуживания см. на странице

▶ www.osram.com/system-guarantee

Более подробную информацию по электронному ПРА QUICKTRONIC см. на странице

▶ www.osram.com/QUICKTRONIC

Примечание

В заказ могут быть внесены изменения без предварительного уведомления. Проверьте информацию на наличие ошибок. Убедитесь, что информация актуальна.