

HE 28 W/67

Colored T5 HE | Трубочатые люминесцентные лампы 16 мм, с высоким КПД, цветные



Области применения

- Супермаркеты и универсальные магазины
- Общественные здания

Преимущества продукта

- Идеально подходит для создания рентабельного креативного освещения и декорирования
- Равномерное распределение света в течение всего срока службы лампы
- Подходит для смешивания цветов, включая белый свет (2 700 – 6 500 K)

Характеристики продукта

- Высокая насыщенность красного, зеленого и синего цвета
- Средний срок службы: до 24 000 ч (с ЭПРА QUICKTRONIC)
- Диммируемый



Техническое описание продукта

Technical data

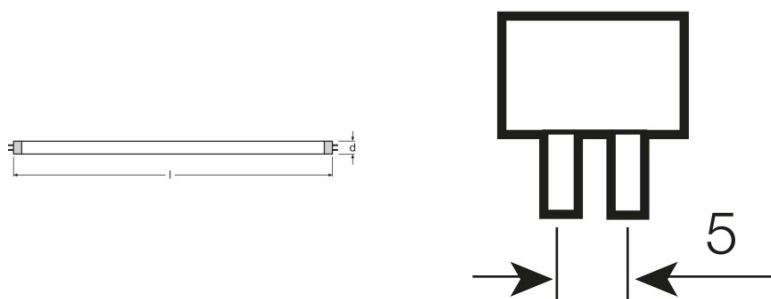
Электрические параметры

| | |
|------------------------------|----------|
| Номинальная мощность | 28,0 Вт |
| Световая отдача (ЭПРА 25 °С) | 25 лм/Вт |
| Мощность | 27,90 Вт |

Фотометрические данные

| | |
|-------------------------------------|--------|
| Световой поток | 700 лм |
| Световой поток при 25 °С | 700 лм |
| Световой поток при 35 °С | 750 лм |
| Цветность | 67 |
| Номинальный световой поток | 700 лм |
| Цветность света (обозначение) | Синий |
| Стабильность свет.лампы при 2 000ч | 0,95 |
| Стабильность свет.лампы при 4 000ч | 0,93 |
| Стабильность свет.лампы при 6 000ч | 0,92 |
| Стабильность свет.лампы при 8 000ч | 0,90 |
| Стабильность свет.лампы при 12 000ч | 0,90 |
| Стабильность свет.лампы при 16 000ч | 0,90 |
| Стабильность свет.лампы при 20 000ч | 0,89 |

Размеры и вес



| | |
|------------------------------|------------|
| Диаметр трубки | 16 mm |
| Длина | 1149 mm |
| Длина с цоколем без штырьков | 1149,00 mm |
| Диаметр | 16,0 mm |
| Максимальный диаметр | 16,0 mm |

Техническое описание продукта

Температуры и условия управления

| | |
|-------------------------------------|---------|
| Т окр. среды при макс. свет. потоке | 35,0 °C |
|-------------------------------------|---------|

Срок службы

| | |
|--|-----------------------|
| Срок службы | 19000 h ¹⁾ |
| Срок службы | 24000 h ¹⁾ |
| Выход из строя (эксплуатация 2 000 ч) | 0,99 |
| Выход из строя (эксплуатация 4 000 ч) | 0,99 |
| Выход из строя (эксплуатация 6 000 ч) | 0,99 |
| Выход из строя (эксплуатация 8 000 ч) | 0,99 |
| Выход из строя (эксплуатация 12 000 ч) | 0,99 |
| Выход из строя (эксплуатация 16 000 ч) | 0,97 |
| Выход из строя (эксплуатация 20 000 ч) | 0,85 |
| Режим работы LLMF/LSF | HF |
| Срок службы лампы | 24000 h |
| Номинальный срок службы | 24000 h |

¹⁾ С ЭПРА с горячим стартом

Дополнительные данные

| | |
|---------------------------|---|
| Цоколь | G5 |
| Содержание ртути в лампе | 1,9 mg |
| Утилизация по WEEE | Да |
| Комментарий о продукте | Подходит только для режима с ЭПРА/Лампа рассчитана на температуру внутри светильника 30...40 °C; оптимальный световой поток достигается при 35 °C |

Возможности / мощности

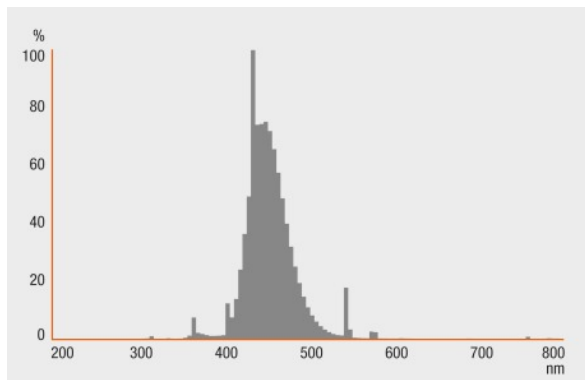
| | |
|---------------------------|----|
| Для внутреннего освещения | Да |
|---------------------------|----|

Сертификаты и Стандарты

| | |
|-------------------------|-----------------|
| Класс энергопотребления | B |
| Энергопотребление | 31 кВт·ч/1000 ч |

Техническое описание продукта

Распределение силы света



Spectral power distribution

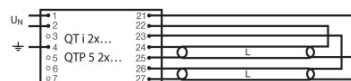
Системная гарантия

Расширенная системная гарантия OSRAM в сочетании с ЭПРА OSRAM

Советы по безопасности

В случае поломки лампы: www.osram.com/brokenlamp

Техническое описание продукта



Circuit diagram

Circuit diagram

Данные для заказа

| Product code | Описание продукта | Упаковка (цена/шт.) | Размеры (длина x ширина x высота) | Объем | Вес брутто |
|---------------|-------------------|---------------------------|-----------------------------------|----------------------|------------|
| 4008321161888 | HE 28 W/67 | Shipping carton box 10 | 1182 mm x 53 mm x 104 mm | 6.52 дм ³ | 1442.20 g |

The mentioned product code describes the smallest quantity unit which can be ordered. One shipping unit can contain one or more single products. When placing an order, for the quantity please enter single or multiples of a shipping unit.

Ссылки

Более подробную информацию по системной гарантии и положениям и условиям гарантийного обслуживания см. на странице

▶ www.osram.com/system-guarantee

Более подробную информацию по электронному ПРА QUICKTRONIC см. на странице

▶ www.osram.com/QUICKTRONIC

Примечание

В заказ могут быть внесены изменения без предварительного уведомления. Проверьте информацию на наличие ошибок. Убедитесь, что информация актуальна.