

СВЕТОДИОДНЫЕ ЛЕНТЫ LUX

RT 2-5000 3528 12V, 24V 2x
RTW 2-5000SE / PW / PGS 3528 12V, 24V 2x

8 мм
24В

11 мм
24В

Увеличенная мощность.

Описание

Светодиодная лента класса LUX с равномерной засветкой. Гибкая 2-х слойная медная плата белого цвета. Скотч 3М для установки, провода с 2-х сторон. Светодиоды smd 3528 высокой яркости, угол 120°. Срок службы более 50000ч. Длина 5м на катушке, в антистатическом пакете.

Применение

- Декоративная подсветка потолков, ниш, стен, лестниц.
- Основное освещение жилых и офисных помещений.
- Освещение и подсветка натяжных потолков.
- Подсветка рекламных боксов, букв и вывесок, продукции.
- Создание светильников на основе алюминиевого профиля.

Варианты исполнения

- Открытая лента для установки внутри помещений:
 - RT 2-5000 - защита IP20;
- Герметичная лента для условий повышенной влажности и пыли:
 - RTW 2-5000SE - заливка силиконом сверху платы IP65;
 - RTW 2-5000PW - в матовой силиконовой трубке IP66;
 - RTW 2-5000PGS - в силиконовой трубке, заполненной герметиком IP67.

Общие параметры	для 1м	для 5м
Количество светодиодов	120 шт	600 шт
Световой поток, белый цвет	960 лм	4800 лм
Максимальная мощность	9,6 Вт	48 Вт
Серия 12 В	для 1м	для 5м
Напряжение питания	12 В	
Минимальный отрезок	25мм (3 LED)	
Рекомендуемый источник напряжения	ARPV-LM12012	ARPV-LM12060
Серия 24 В	для 1м	для 5м
Напряжение питания	24 В	
Минимальный отрезок	50мм (6 LED)	
Рекомендуемый источник напряжения	ARPV-LM24012	ARPV-LM24060

Фото ленты - реальный размер (масштаб 1:1)

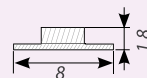
3528 120 LED 2x



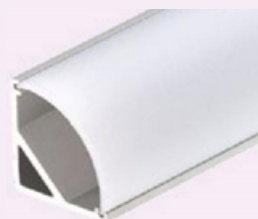
Сечение ленты (мм):

- открытые

RT 2-5000

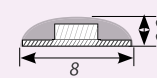


016178 Профиль ARH-KANT-H16

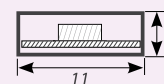


- герметичные

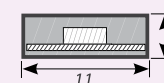
RTW 2-5000SE



RTW 2-5000PW



RTW 2-5000PGS



Доступные цвета



*Для заказа используйте артикул на стр.65, Табл 2.

1. При подключении строго соблюдайте полярность "+" и "-".
2. Подключайте только к стабилизированным источникам напряжения 12В/24В ± 0.5В.
3. Запрещается последовательное подключение лент общей длиной более 5м.
4. Разрезайте ленту только в обозначенных участках.