

## HCI-T 70 W/930 WDL PB Excellence

POWERBALL HCI-T Excellence | Металлогалогенные лампы с керамической горелкой для закрытых светильников



### Области применения

- Внутренние помещения, витрины магазинов
- Торговые ряды
- Фойе, зоны регистрации
- Музеи, выставки
- Выставочные залы и ярмарки
- Заводы и мастерские
- Сертифицирована для использования только в закрытых светильниках

### Преимущества продукта

- Очень хороший КПД
- Отличная цветопередача
- Очень большой срок службы
- Очень хорошая стабильность цвета
- Значения интенсивности УФ-излучения значительно ниже максимально допустимых ограничений согласно IEC 61167 благодаря наличию УФ-фильтра

### Характеристики продукта

- Керамическая технология POWERBALL
- Цветность: теплый белый (930 WDL)
- Индекс цветопередачи  $R_a$ : 90
- Средний срок службы: 15 000 часов (на магнитном ПРА)



# Техническое описание продукта

## Technical data

### Электрические параметры

Номинальная мощность	70,0 Вт
Мощность	73,00 Вт
Ток лампы	0,87 А
PFC конденсатор на 50 Гц	12 мкФ <sup>1)</sup>
Напряжение зажигания	3,6 / 5,0 Кв <sup>2)</sup>

<sup>1)</sup> Типичный показатель при номинальном напряжении и  $\cos \phi \geq 0,9$

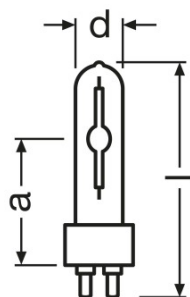
<sup>2)</sup> Minimum; for superimposed ignition with square wave electronic ballast 3.0 kVp are sufficient / Maximum; this limit is for safety reasons

### Фотометрические данные

Световая отдача	115 лм/Вт
Световой поток	8400 лм <sup>1)</sup>
Индекс цветопередачи Ra	90
Цветность	930
Защита от УФ-излучения	Да

<sup>1)</sup> In operation with electronic control gear with 70...400 Hz square-wave current. Operation with magnetic ballast can be less efficient

### Размеры и вес



Диаметр	20,0 mm
Длина	100,0 mm
Длина центра нити накала	56,0 mm
Вес продукта	28,00 g

### Срок службы

Срок службы <b>B50</b>	20000 h <sup>1)</sup>
Режим работы <b>LLMF/LSF</b>	ECG

<sup>1)</sup> С ЭПРА

## Техническое описание продукта

### Дополнительные данные

Цоколь	G12
Уровень системной гарантии	3 (2/5)
Содержание ртути в лампе	6,1 мг

### Возможности / мощности

С регулировкой яркости	Да
Положение горения	Любой
Требуется закрытый светильник	Да

### Сертификаты и Стандарты

Класс энергопотребления	A+
Энергопотребление	81 кВт·ч/1000 ч

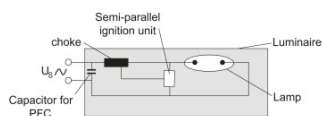
### Классификация

Международная система кодирования ламп	MT/UB-70/930-H/E/SL-G12-20/90
--	-------------------------------

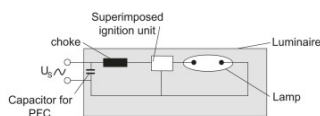


Guarantee

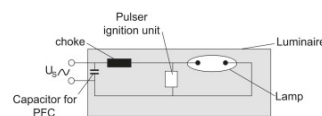
## Техническое описание продукта



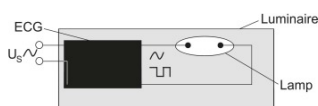
Circuit diagram



Circuit diagram



Circuit diagram



Circuit diagram

### Данные для заказа

Product code	Описание продукта	Упаковка (цена/шт.)	Размеры (длина x ширина x высота)	Объем	Вес брутто
4052899238725	HCI-T 70 W/930 WDL PB Excellence	Shipping carton box 12	180 mm x 140 mm x 158 mm	3.98 дм <sup>3</sup>	591.00 g

The mentioned product code describes the smallest quantity unit which can be ordered. One shipping unit can contain one or more single products. When placing an order, for the quantity please enter single or multiples of a shipping unit.

### Примечание

В заказ могут быть внесены изменения без предварительного уведомления. Проверьте информацию на наличие ошибок. Убедитесь, что информация актуальна.