

HQI-T 1000 W/D

POWERSTAR HQI-T 1000...2000 W | Металлогалогенные лампы для светильников закрытого типа



Области применения

- Заводы и мастерские
- Спортзалы и залы универсального назначения
- Промышленные предприятия
- Доки и портовые сооружения
- Сортировочные станции, контейнерные перевалочные базы
- Сертифицирована для использования только в закрытых светильниках

Преимущества продукта

- Мощность до 2 000 Вт
- Высокий КПД
- Винтовой цоколь E40 для простой замены лампы
- Длительный срок службы
- Значения интенсивности УФ-излучения значительно ниже максимально допустимых ограничений согласно IEC 61167 благодаря наличию УФ-фильтра

Характеристики продукта

- Кварцевая технология POWERSTAR
- Цветность: нейтральный белый (N), дневной свет (D)



Техническое описание продукта

Technical data

Электрические параметры

| | |
|--------------------------|----------------------------|
| Номинальная мощность | 1000 Вт |
| Мощность | 1000,00 Вт |
| Ток лампы | 8,6 А |
| PFC конденсатор на 50 Гц | 85 мкФ ¹⁾ |
| Номинальное напряжение | 130 В |
| Напряжение зажигания | 4,0 / 5,0 Кв ²⁾ |
| Световая отдача (ЭМПРА) | 82 лм/Вт |

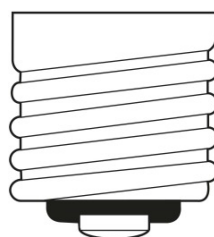
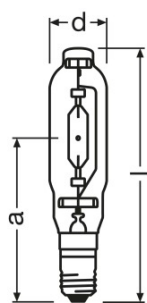
1) Типичный показатель при номинальном напряжении и $\cos \varphi \geq 0,9$

2) Минимум / Максимум

Фотометрические данные

| | |
|--------------------------------------|----------|
| Световой поток | 85000 лм |
| Индекс цветопередачи Ra | 81 |
| Цветовая температура | 7250 К |
| Цветность | 860 |
| Стабильность свет.п.лампы при 2 000ч | 0,71 |
| Стабильность свет.п.лампы при 4 000ч | 0,58 |
| Стабильность свет.п.лампы при 6 000ч | 0,47 |
| Стабильность свет.п.лампы при 8 000ч | 0,35 |
| Защита от УФ-излучения | Да |

Размеры и вес



E40
IEC 7004-24
DIN 49625

| | |
|--------------------------|----------|
| Диаметр | 76,0 mm |
| Длина | 345,0 mm |
| Длина центра нити накала | 220,0 mm |
| Вес продукта | 412,40 g |

Техническое описание продукта

Температуры и условия управления

| | |
|-------------------------------|--------|
| Предельная температура колбы | 500 °C |
| Предельная температура цоколя | 250 °C |

Срок службы

| | |
|---------------------------------------|--------|
| Выход из строя (эксплуатация 2 000 ч) | 0,98 |
| Выход из строя (эксплуатация 4 000 ч) | 0,89 |
| Выход из строя (эксплуатация 6 000 ч) | 0,76 |
| Выход из строя (эксплуатация 8 000 ч) | 0,59 |
| Срок службы B50 | 9000 h |

Дополнительные данные

| | |
|-----------------------------------|------------|
| Цоколь | E40 |
| Конструктивная форма / исполнение | Прозрачный |
| Содержание ртути в лампе | 60,0 mg |

Возможности / мощности

| | |
|-------------------------------|-----|
| Положение горения | p30 |
| Требуется закрытый светильник | Да |

Сертификаты и Стандарты

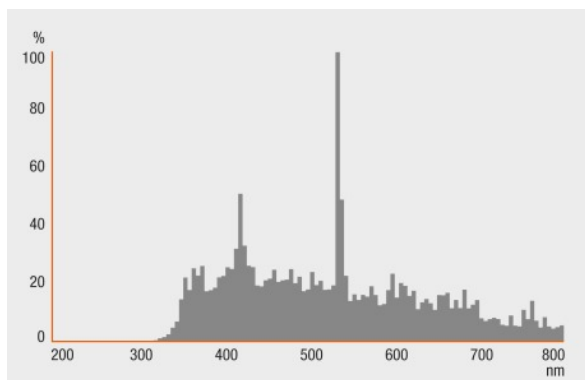
| | |
|-------------------------|-------------------|
| Класс энергопотребления | A |
| Энергопотребление | 1155 кВт·ч/1000 ч |

Классификация

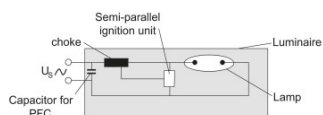
| | |
|----------------------------------------|------------------------------------|
| Международная система кодирования ламп | MT/UB-1000/972-H/E/SL-E40-76/345/H |
|----------------------------------------|------------------------------------|

Техническое описание продукта

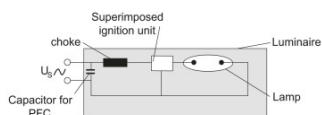
Распределение силы света



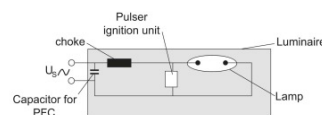
Spectral power distribution



Circuit diagram



Circuit diagram



Circuit diagram

Данные для заказа

| Product code | Описание продукта | Упаковка (цена/шт.) | Размеры (длина x ширина x высота) | Объем | Вес брутто |
|---------------|-------------------|--------------------------|-----------------------------------|-----------------------|------------|
| 4008321527035 | HQI-T 1000 W/D | Shipping carton box 6 | 229 mm x 440 mm x 300 mm | 30.23 дм ³ | 3484.00 g |

The mentioned product code describes the smallest quantity unit which can be ordered. One shipping unit can contain one or more single products. When placing an order, for the quantity please enter single or multiples of a shipping unit.

Техническое описание продукта

Примечание

В заказ могут быть внесены изменения без предварительного уведомления. Проверьте информацию на наличие ошибок. Убедитесь, что информация актуальна.