

HQI-T 400 W/N/SI

POWERSTAR HQI-T | Металлогалогенные лампы с кварцевой горелкой для закрытых светильников



Области применения

- Заводы и мастерские
- Спортзалы и залы универсального назначения
- Промышленные предприятия
- Доки и портовые сооружения
- Сортировочные станции, контейнерные перевалочные базы
- Здания, монументы, мосты
- Сертифицирована для использования только в закрытых светильниках

Преимущества продукта

- Мощность до 400 Вт
- Высокий КПД
- Длительный срок службы
- Винтовой цоколь E40 для простой замены лампы
- Значения интенсивности УФ-излучения значительно ниже максимально допустимых ограничений согласно IEC 61167 благодаря наличию УФ-фильтра

Характеристики продукта

- Кварцевая технология POWERSTAR
- Цветность: нейтральный белый (N), дневной свет (D)



Техническое описание продукта

Technical data

Электрические параметры

Номинальная мощность	400 Вт
Мощность	400,00 Вт
Ток лампы	3,42 А
PFC конденсатор на 50 Гц	45 мкФ ¹⁾
Номинальное напряжение	125 В
Напряжение зажигания	0,75 / 1,3 Кв ²⁾
Световая отдача (ЭМПРА)	82 лм/Вт

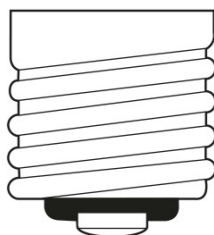
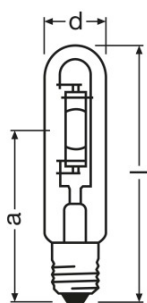
1) Типичный показатель при номинальном напряжении и $\cos \varphi \geq 0,9$

2) Минимум / Максимум

Фотометрические данные

Световой поток	33000 лм
Индекс цветопередачи Ra	65
Цветовая температура	4100 К
Цветность	642
Стабильность свет.п.лампы при 2 000ч	0,76
Стабильность свет.п.лампы при 4 000ч	0,67
Стабильность свет.п.лампы при 6 000ч	0,60
Стабильность свет.п.лампы при 8 000ч	0,51
Защита от УФ-излучения	Да

Размеры и вес



E40
IEC 7004-24
DIN 49625

Диаметр	57,0 mm
Длина	248,0 mm
Длина центра нити накала	160,0 mm
Вес продукта	154,00 g

Техническое описание продукта

Температуры и условия управления

Предельная температура колбы	400 °C
Предельная температура цоколя	250 °C

Срок службы

Выход из строя (эксплуатация 2 000 ч)	0,95
Выход из строя (эксплуатация 4 000 ч)	0,87
Выход из строя (эксплуатация 6 000 ч)	0,82
Выход из строя (эксплуатация 8 000 ч)	0,75
Срок службы B50	10000 h

Дополнительные данные

Цоколь	E40
Комментарий о продукте	C HQI ПРА/Напряжение зажигания лампы 0,9 ... 1,3 кВт, недопустимо использование при напряжении 4... 5 кВт
Конструктивная форма / исполнение	Прозрачный
Содержание ртути в лампе	55,2 mg

Возможности / мощности

С регулировкой яркости	Нет
Положение горения	Любой
Требуется закрытый светильник	Да

Сертификаты и Стандарты

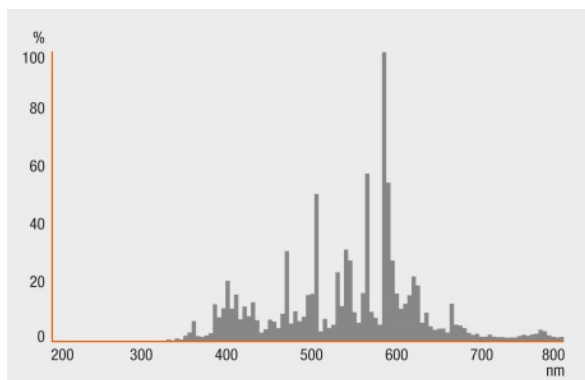
Класс энергопотребления	A
Энергопотребление	440 кВт·ч/1000 ч

Классификация

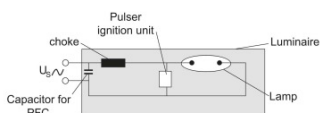
Международная система кодирования ламп	MT/UB-400/637-H/S/SL-E40-57.2/248
--	-----------------------------------

Техническое описание продукта

Распределение силы света



Spectral power distribution



Circuit diagram

Данные для заказа

Product code	Описание продукта	Упаковка (цена/шт.)	Размеры (длина x ширина x высота)	Объем	Вес брутто
4050300376431	HQI-T 400 W/N/SI	Shipping carton box 10	361 mm x 170 mm x 305 mm	18.72 дм ³	2447.33 g

The mentioned product code describes the smallest quantity unit which can be ordered. One shipping unit can contain one or more single products. When placing an order, for the quantity please enter single or multiples of a shipping unit.

Техническое описание продукта

Примечание

В заказ могут быть внесены изменения без предварительного уведомления. Проверьте информацию на наличие ошибок. Убедитесь, что информация актуальна.