

PTi 50/220...240 S

POWERTRONIC INTELLIGENT PTi S | ЭПРА для газоразрядных ламп высокой интенсивности для применения в светильниках



Области применения

- Освещение магазинов
- Освещение с созданием специальных световых эффектов и направленное освещение

Преимущества продукта

- Гарантированный длительный срок службы при максимальных допустимых значениях температуры
- Компактные размеры и малый вес для малогабаритных светильников
- Отличные термические характеристики при очень высоких предельных температурах t_c и t_a
- Автоматическое аварийное отключение ламп в случае неисправности или при окончании срока службы (EoL)

Характеристики продукта

- Индекс энергоэффективности EEI: A2
- Напряжение питания: 220 – 240 В
- Частота напряжения сети питания: 50 – 60 Гц
- Подавление радиопомех: согласно EN 55015/CISPR 15
- Безопасность: согласно EN 61347-2-12

Техническое описание продукта

Technical data

Электрические параметры

Мощность лампы	50 Вт
Ток сети	0,24 А ¹⁾
Напряжение зажигания	4,5 Кв
Рабочая частота	0.200...0.240 кГц
Мощность системы [AGGR]	54,50 Вт
Эффективность ЭПРА	92 %
Входное напряжение сети переменного тока	198...264 В
Номинальное напряжение	220...240 В
Частота сети	50...60 Hz
Коэффициент мощности λ	0,95 ²⁾
Пусковой ток	45 А ³⁾
Макс. кол-во ЭПРА на выключател 10 А (В)	7 ⁴⁾
Макс. кол-во ЭПРА на выключател 16 А (В)	13 ⁴⁾
Макс кол-во ЭПРА 16А MCB с EBN-OS	32 ⁵⁾
Ток защитного проводника	0,25 мА
U-OUT (рабочее напряжение)	250 В
Макс.е рабочее напряжение между не	250 В
Макс.е рабочее напряжение между N/L/O	250 В
Максимальная емкость провода "GHF/лампы	120 пФ

¹⁾ При 230 V_{AC}

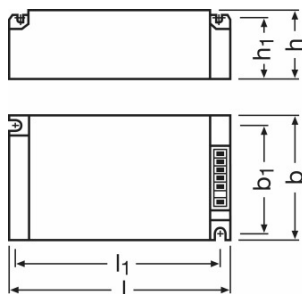
²⁾ Минимум

³⁾ Ширина импульса 250 μs (измерение при 50% пикового напряжения)

⁴⁾ Туре В

⁵⁾ Тип В

Размеры и вес



Длина	110,0 mm
-------	----------

Техническое описание продукта

Ширина	75,0 mm
Высота	30,0 mm
Расстояние монтажного отверстия, длина	99,0 mm
Расстояние монтажного отверстия, ширина	64,0 mm
Сечения кабеля, сторона ввода	0,5...2,5 mm ²
Сечения кабеля, сторона вывода	0,5...2,5 mm ²
Длина проволоки на стороне ввода	10...11 mm
Длина проволоки на стороне вывода	10...11 mm
Вес продукта	255,00 g

Цвета и материалы

Материал обшивки	Metal
------------------	-------

Температуры и условия управления

Диапазон температуры окружающей среды	-25...+60 °C
Макс.температура в контрольной точке tc	85 °C

Срок службы

Срок эксплуатации ЭПРА	50000 h ¹⁾
------------------------	-----------------------

¹⁾ При максимуме T_c / 10 % выходов из строя

Дополнительные данные

Конструктивная форма / исполнение	Встроенный прибор
-----------------------------------	-------------------

Возможности / мощности

Макс.дл.кабеля до лампы/светодиод.мод.	1,5 m
Защита от перегрева	Power reduction and switch off at $T > 85$ °C at the tc point
Защита от перенапряжения при 275...300 В	48 h ¹⁾
Защита от перенапряжения при 300...320 В	2 h ¹⁾
Защита от повыш. напряжения 320...350 В	5 min ²⁾
Время сброса ЭПРА	> 0,5 s
С регулировкой яркости	Нет
Ограничение времени зажигания	20 min
Подходит для светильников,имеющ.кл.защ.	I

¹⁾ ПРА отключается спустя 40 сек.

²⁾ ПРА отключается или не включается

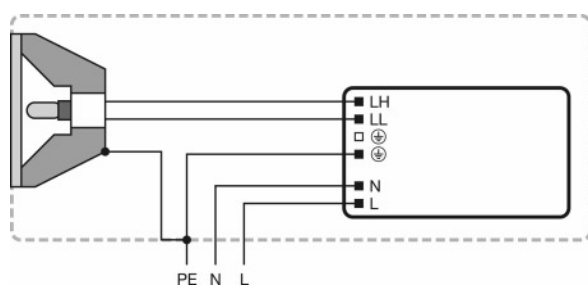
Сертификаты и Стандарты

Сертификация/Соответствие стандартам	ENEC 10 / VDE / VDE-EMC / EAC / C-Tick
--------------------------------------	--

Техническое описание продукта

Тип защиты	IP20
EEI – Класс энергоэффективности	A2
Стандарты	Acc. to EN 61347-2-12/Acc. to EN 55015/Acc. to EN 61000-3-2/Acc. to EN 61547

Схема подключения



Wiring diagram

Термические характеристики

Потери на балласте и тепловое излучение лампы могут приводить к аккумулярованию тепла в полностью закрытом корпусе. Поэтому необходимо принять меры, исключающие вероятность того, что температура в точке измерения t_c ЭПРА превысит максимальное значение.

Внимание!

В целях вашей безопасности отсоедините устройство, прежде чем заменять лампу!

Любой токопроводящий материал должен располагаться на расстоянии не менее 4 мм от фронтальной части клеммного блока.









Установка только квалифицированным электриком.

Терминальные блоки для заземления не подходят для сквозного соединения.

Загрузка данных

Файл

Техническое описание продукта

	Tender documents Tender Document for POWERTRONIC EVG.eng
	Certificates PTi - PTo - PTg VDE-ENEC-Cert
	Certificates EAC PT family
	Declarations of conformity Declaration of conformity PTi 35, PTi 70
	Declarations of conformity VDE Declaration
	Declarations of conformity EC-Declartion of Conformity
	Declarations of conformity VDE Declaration of conformity
	Operating instructions EAC - PTi S PT-FIT S

Данные для заказа

Product code	Описание продукта	Упаковка (цена/шт.)	Размеры (длина x ширина x высота)	Объем	Вес брутто
4008321955852	PTi 50/220...240 S	Shipping carton box 20	412 mm x 152 mm x 136 mm	8.52 дм ³	5270.00 g

The mentioned product code describes the smallest quantity unit which can be ordered. One shipping unit can contain one or more single products. When placing an order, for the quantity please enter single or multiples of a shipping unit.

Примечание

В заказ могут быть внесены изменения без предварительного уведомления. Проверьте информацию на наличие ошибок. Убедитесь, что информация актуальна.