

## HQI-E 100 W/WDL CL

POWERSTAR HQI-E clear | МГЛ для светильников открытого или закрытого типов



### Области применения

- Торговые ряды
- Конференц-залы, аудитории, библиотеки
- Заводы и мастерские
- Выставочные залы и ярмарки
- Пешеходные зоны, городские площади

### Преимущества продукта

- Винтовой цоколь E27 для простой замены лампы
- Различные варианты цвета

### Преимущества технологии УФ-фильтра OSRAM

- Сниженная нагрузка на материалы внутри светильника
- УФ-фильтр на лампе соответствует требованиям IEC 61167



# Техническое описание продукта

## Technical data

### Электрические параметры

Номинальная мощность	100 Вт
Мощность	100,00 Вт
Ток лампы	1,1 А
PFC конденсатор на 50 Гц	16 мкФ <sup>1)</sup>
Номинальное напряжение	95,0 В
Напряжение зажигания	3,6 / 5,0 Кв <sup>2)</sup>
Световая отдача (ЭМПРА)	85 лм/Вт

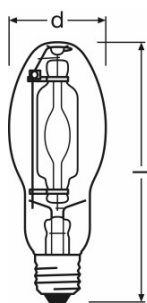
1) Типичный показатель при номинальном напряжении и  $\cos \varphi \geq 0,9$

2) Минимум / Максимум

### Фотометрические данные

Световой поток	8500 лм
Индекс цветопередачи Ra	75
Цветовая температура	3200 К
Цветность	730
Стабильность свет.п.лампы при 2 000ч	0,68
Стабильность свет.п.лампы при 4 000ч	0,63
Стабильность свет.п.лампы при 6 000ч	0,54
Стабильность свет.п.лампы при 8 000ч	0,48
Защита от УФ-излучения	Да

### Размеры и вес



E27  
IEC 7004-21

Диаметр	55,0 mm
Длина	141,0 mm
Длина центра нити накала	89,0 mm
Вес продукта	80,63 g

## Техническое описание продукта

### Температуры и условия управления

Предельная температура колбы	330 °C
Предельная температура цоколя	210 °C

### Срок службы

Выход из строя (эксплуатация 2 000 ч)	0,99
Выход из строя (эксплуатация 4 000 ч)	0,99
Выход из строя (эксплуатация 6 000 ч)	0,97
Выход из строя (эксплуатация 8 000 ч)	0,90
Срок службы <b>B50</b>	10000 h

### Дополнительные данные

Цоколь	E27
Конструктивная форма / исполнение	Прозрачный
Содержание ртути в лампе	11,2 mg

### Возможности / мощности

С регулировкой яркости	Нет
Положение горения	Любой
Требуется закрытый светильник	Нет

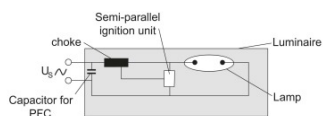
### Сертификаты и Стандарты

Класс энергопотребления	A
Энергопотребление	110 кВт·ч/1000 ч

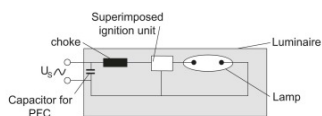
### Классификация

Международная система кодирования ламп	MCS/UB-100/730-H/E/SL-E27-56/141
--	----------------------------------

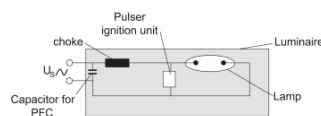
## Техническое описание продукта



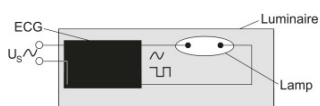
Circuit diagram



Circuit diagram



Circuit diagram



Circuit diagram

### Данные для заказа

Product code	Описание продукта	Упаковка (цена/шт.)	Размеры (длина x ширина x высота)	Объем	Вес брутто
4050300351537	HQI-E 100 W/WDL CL	Shipping carton box 20	355 mm x 186 mm x 294 mm	19.41 дм <sup>3</sup>	2523.25 g

The mentioned product code describes the smallest quantity unit which can be ordered. One shipping unit can contain one or more single products. When placing an order, for the quantity please enter single or multiples of a shipping unit.

### Примечание

В заказ могут быть внесены изменения без предварительного уведомления. Проверьте информацию на наличие ошибок. Убедитесь, что информация актуальна.