

HCI-E/P 70 W/830 WDL PB coated

POWERBALL HCI-E/P | МГЛ для светильников открытого или закрытого типов



Области применения

- Внутренние помещения, витрины магазинов
- Торговые ряды
- Фойе, зоны регистрации
- Музеи, выставки
- Выставочные залы и ярмарки
- Пешеходные зоны, городские площади
- Парки и сады
- Подходит для использования в открытых и закрытых световых приборах

Преимущества продукта

- Очень хороший КПД
- Простая установка/замена лампы в открытых светильниках
- Очень хорошая стабильность цвета
- Значения интенсивности УФ-излучения значительно ниже максимально допустимых ограничений согласно IEC 61167 благодаря наличию УФ-фильтра

Характеристики продукта

- Керамическая технология POWERBALL
- Цветность: теплый белый (830 WDL)
- Средний срок службы: 12 000 часов



Техническое описание продукта

Technical data

Электрические параметры

Номинальная мощность	70,0 Вт
Мощность	73,00 Вт
Ток лампы	0,98 А
PFC конденсатор на 50 Гц	12 мкФ ¹⁾
Напряжение зажигания	3,6 / 5,0 Кв ²⁾
Световая отдача (ЭМПРА)	99 лм/Вт

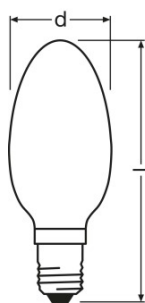
¹⁾ Типичный показатель при номинальном напряжении и $\cos \phi \geq 0,9$

²⁾ Minimum; for superimposed ignition with square wave electronic ballast 3.0 kVp are sufficient / Maximum; this limit is for safety reasons

Фотометрические данные

Световой поток	7200 лм
Индекс цветопередачи Ra	88
Цветовая температура	3000 К
Цветность	830
Стабильность свет.п.лампы при 2 000ч	0,82
Стабильность свет.п.лампы при 4 000ч	0,76
Стабильность свет.п.лампы при 6 000ч	0,73
Стабильность свет.п.лампы при 8 000ч	0,69
Стабильность свет.п.лампы при 12 000ч	0,63
Защита от УФ-излучения	Да

Размеры и вес



Диаметр	54,0 mm
Длина	138,0 mm
Вес продукта	115,00 g

Техническое описание продукта

Температуры и условия управления

Предельная температура колбы	330 °C
Предельная температура цоколя	190 °C

Срок службы

Выход из строя (эксплуатация 2 000 ч)	0,99
Выход из строя (эксплуатация 4 000 ч)	0,97
Выход из строя (эксплуатация 6 000 ч)	0,90
Выход из строя (эксплуатация 8 000 ч)	0,80
Выход из строя (эксплуатация 12 000 ч)	0,50
Срок службы B50	12000 h
Режим работы LLMF/LSF	50 Hz

Дополнительные данные

Цоколь	E27
Конструктивная форма / исполнение	C нанесением
Уровень системной гарантии	3 (1/5)
Содержание ртути в лампе	6,1 mg

— Возможности / мощности

С регулировкой яркости	Да ¹⁾
Положение горения	Любой
Требуется закрытый светильник	Нет

¹⁾ In combination with POWERTRONIC PTO

Сертификаты и Стандарты

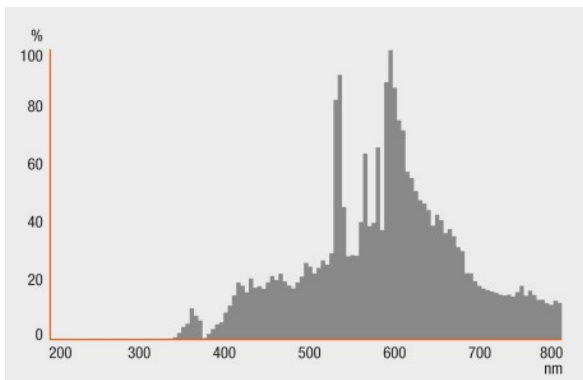
Класс энергопотребления	A+
Энергопотребление	81 кВт·ч/1000 ч

Классификация

Международная система кодирования ламп	MES/UB-70/830-H/SL-E27-57/144
--	-------------------------------

Техническое описание продукта

Распределение силы света



Spectral power distribution

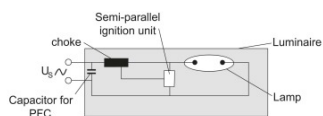
Системная гарантия

Для абсолютного большинства наших ламп мы предлагаем расширенную системную гарантию в сочетании с ПРА OSRAM POWERTRONIC.

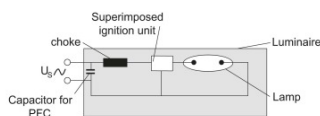


Guarantee

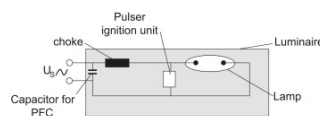
Техническое описание продукта



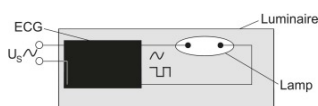
Circuit diagram



Circuit diagram



Circuit diagram



Circuit diagram

Данные для заказа

Product code	Описание продукта	Упаковка (цена/шт.)	Размеры (длина x ширина x высота)	Объем	Вес брутто
4008321692825	HCI-E/P 70 W/830 WDL PB coated	Shipping carton box 12	370 mm x 195 mm x 295 mm	21.28 дм ³	2632.00 g

The mentioned product code describes the smallest quantity unit which can be ordered. One shipping unit can contain one or more single products. When placing an order, for the quantity please enter single or multiples of a shipping unit.

Ссылки

Более подробную информацию по системной гарантии и положениям и условиям гарантийного обслуживания см. на странице

▶ www.osram.com/system-guarantee

Техническое описание продукта

Примечание

В заказ могут быть внесены изменения без предварительного уведомления. Проверьте информацию на наличие ошибок. Убедитесь, что информация актуальна.