

HQI-TS 70 W/NDL

POWERSTAR HQI-TS EXCELLENCE | Металлогалогенные лампы с кварцевой горелкой для закрытых светильников



Области применения

- Внутренние помещения, витрины магазинов
- Торговые ряды
- Фойе, зоны регистрации
- Здания, монументы, мосты
- Музеи, выставки
- Выставочные залы и ярмарки
- Пешеходные зоны, городские площади
- Парки и сады
- Сертифицирована для использования только в закрытых светильниках

Преимущества продукта

- Высокий КПД
- Равномерное распределение света
- Хорошая или отличная цветопередача
- Длительный срок службы
- Возможность горячего повторного розжига
- Значения интенсивности УФ-излучения значительно ниже максимально допустимых ограничений согласно IEC 61167 благодаря наличию УФ-фильтра

Характеристики продукта

- Кварцевая технология POWERSTAR
- Цветность: теплый белый (WDL), нейтральный белый (NDL), дневной свет (D), холодный дневной свет (CD)
- Средний срок службы: 12 000 часов



Техническое описание продукта

Technical data

Электрические параметры

Номинальная мощность	70,0 Вт
Мощность	78,00 Вт
Ток лампы	0,95 А
PFC конденсатор на 50 Гц	12 мкФ ¹⁾
Номинальное напряжение	93,0 В
Напряжение зажигания	3,6 / 5,0 Кв ²⁾
Световая отдача (ЭМПРА)	83 лм/Вт

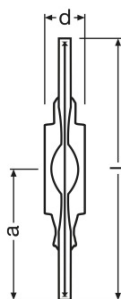
1) Типичный показатель при номинальном напряжении и $\cos \varphi \geq 0,9$

2) Минимум / Максимум

Фотометрические данные

Световой поток	6500 лм
Индекс цветопередачи Ra	78
Цветовая температура	4200 К
Цветность	742
Стабильность свет.п.лампы при 2 000ч	0,92
Стабильность свет.п.лампы при 4 000ч	0,90
Стабильность свет.п.лампы при 6 000ч	0,85
Стабильность свет.п.лампы при 8 000ч	0,78
Стабильность свет.п.лампы при 12 000ч	0,73
Защита от УФ-излучения	Да

Размеры и вес



Диаметр	19,0 mm
Длина	117,0 mm
Длина центра нити накала	57,0 mm

Техническое описание продукта

Вес продукта	17,00 g
--------------	---------

Температуры и условия управления

Пределная температура колбы	500 °C
Макс.допустимая температура штырьков	350 °C

Срок службы

Выход из строя (эксплуатация 2 000 ч)	0,95
Выход из строя (эксплуатация 4 000 ч)	0,90
Выход из строя (эксплуатация 6 000 ч)	0,85
Выход из строя (эксплуатация 8 000 ч)	0,80
Выход из строя (эксплуатация 12 000 ч)	0,50
Срок службы B50	12000 h

Дополнительные данные

Цоколь	RX7s
Конструктивная форма / исполнение	Прозрачный
Содержание ртути в лампе	10,6 mg

Возможности / мощности

С регулировкой яркости	Нет
Положение горения	p45
Требуется закрытый светильник	Да
Повторный пуск в горячем состоянии	Да

Сертификаты и Стандарты

Класс энергопотребления	A
Энергопотребление	86 кВт·ч/1000 ч

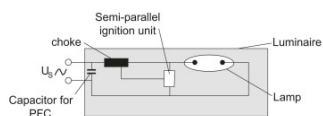
Классификация

Международная система кодирования ламп	MD/UB-70/842-H/E/SL-RX7s-19/117/H
--	-----------------------------------

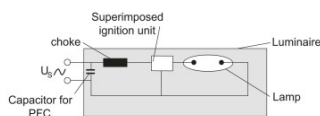
Системная гарантия

Для абсолютного большинства наших ламп мы предлагаем расширенную системную гарантию в сочетании с ПРА OSRAM POWERTRONIC.

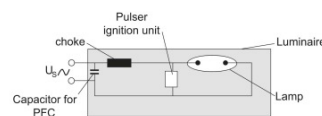
Техническое описание продукта



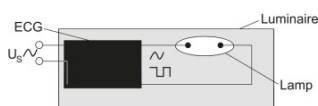
Circuit diagram



Circuit diagram



Circuit diagram



Circuit diagram

Данные для заказа

Product code	Описание продукта	Упаковка (цена/шт.)	Размеры (длина x ширина x высота)	Объем	Вес брутто
4008321678324	HQI-TS 70 W/NDL	Shipping carton box 12	149 mm x 136 mm x 118 mm	2.39 дм ³	410.00 g

The mentioned product code describes the smallest quantity unit which can be ordered. One shipping unit can contain one or more single products. When placing an order, for the quantity please enter single or multiples of a shipping unit.

Ссылки

Более подробную информацию по системной гарантии и положениям и условиям гарантийного обслуживания см. на странице

▶ www.osram.com/system-guarantee

Техническое описание продукта

Примечание

В заказ могут быть внесены изменения без предварительного уведомления. Проверьте информацию на наличие ошибок. Убедитесь, что информация актуальна.