

## HE 14 W/830

LUMILUX T5 HE | Трубчатые люминесцентные лампы 16 мм, высокая эффективность



### Области применения

- Общественные здания
- Офисы
- Супермаркеты и универсальные магазины
- Промышленность

### Преимущества продукта

- Хорошая экономичность и эффективность
- Увеличенная до 20 % экономичность по сравнению с LUMILUX T8
- Уменьшенный до 50 % объем по сравнению с аналогичными лампами T8
- Естественные цвета

### Характеристики продукта

- Световая отдача: до 104 лм/Вт
- Очень высокий коэффициент стабильности светового потока: 90 % в течение всего срока службы лампы
- Длительный средний срок службы: до 24 000 ч (при работе с ЭПРА QUICKTRONIC)
- Группа с хорошей цветопередачей: 1B ( $R_a$ : от 80 до 89)
- Диммируемый



# Техническое описание продукта

## Technical data

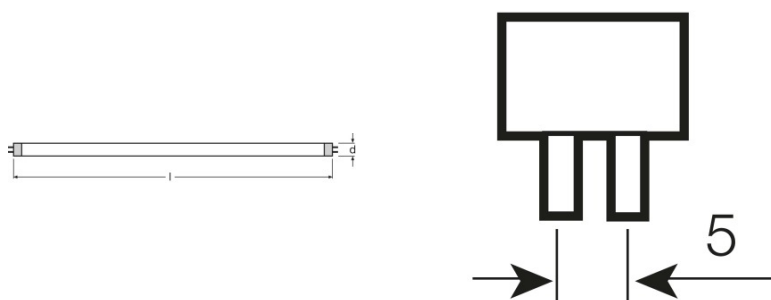
### Электрические параметры

|                              |          |
|------------------------------|----------|
| Номинальное напряжение       | 220 В    |
| Номинальная мощность         | 14,0 Вт  |
| Световая отдача (ЭПРА 25 °С) | 86 лм/Вт |
| Мощность                     | 14,00 Вт |

### Фотометрические данные

|                                     |                    |
|-------------------------------------|--------------------|
| Индекс цветопередачи Ra             | ≥80                |
| Световой поток                      | 1200 лм            |
| Световой поток при 25 °С            | 1200 лм            |
| Световой поток при 35 °С            | 1350 лм            |
| Цветность                           | 830                |
| Цветовая температура                | 3000 К             |
| Номинальный световой поток          | 1200 лм            |
| Цветность света (обозначение)       | LUMILUX Warm White |
| Стабильность свет.лампы при 2 000ч  | 0,95               |
| Стабильность свет.лампы при 4 000ч  | 0,92               |
| Стабильность свет.лампы при 6 000ч  | 0,91               |
| Стабильность свет.лампы при 8 000ч  | 0,90               |
| Стабильность свет.лампы при 12 000ч | 0,90               |
| Стабильность свет.лампы при 16 000ч | 0,90               |
| Стабильность свет.лампы при 20 000ч | 0,89               |

### Размеры и вес



|                              |           |
|------------------------------|-----------|
| Диаметр трубки               | 16 mm     |
| Длина                        | 549,0 mm  |
| Длина с цоколем без штырьков | 549,00 mm |

## Техническое описание продукта

|                      |         |
|----------------------|---------|
| Диаметр              | 16,0 mm |
| Максимальный диаметр | 16,0 mm |

## Температуры и условия управления

|                                     |         |
|-------------------------------------|---------|
| Т окр. среды при макс. свет. потоке | 35,0 °C |
|-------------------------------------|---------|

## Срок службы

|  |                       |
|--|-----------------------|
| Срок службы                            | 19000 h <sup>1)</sup> |
| Срок службы                            | 24000 h <sup>1)</sup> |
| Выход из строя (эксплуатация 2 000 ч)  | 0,99                  |
| Выход из строя (эксплуатация 4 000 ч)  | 0,99                  |
| Выход из строя (эксплуатация 6 000 ч)  | 0,99                  |
| Выход из строя (эксплуатация 8 000 ч)  | 0,99                  |
| Выход из строя (эксплуатация 12 000 ч) | 0,99                  |
| Выход из строя (эксплуатация 16 000 ч) | 0,90                  |
| Выход из строя (эксплуатация 20 000 ч) | 0,50                  |
| Режим работы <b>LLMF/LSF</b>           | HF                    |
| Срок службы лампы                      | 24000 h               |
| Номинальный срок службы                | 24000 h               |

<sup>1)</sup> С ЭПРА с горячим стартом

## Дополнительные данные

|                          |   |
|--------------------------|---|
| Цоколь                   | G5  |
| Содержание ртути в лампе | 1,9 mg  |
| Утилизация по WEEE       | Да  |
| Комментарий о продукте   | Подходит только для режима с ЭПРА/Лампа рассчитана на температуру внутри светильника 30...40 °C; оптимальный световой поток достигается при 35 °C |

## Возможности / мощности

|                           |    |
|---------------------------|----|
| С регулировкой яркости    | Да |
| Для внутреннего освещения | Да |

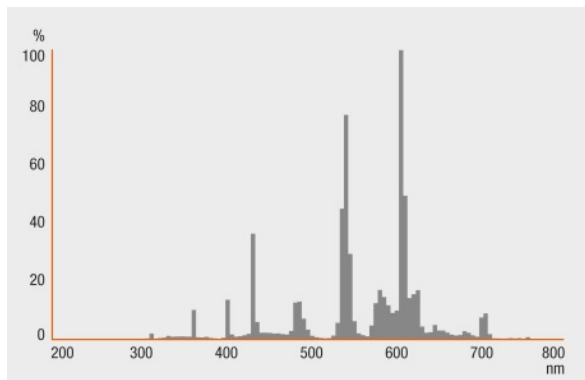
## Сертификаты и Стандарты

|                         |                 |
|-------------------------|-----------------|
| Класс энергопотребления | A+              |
| Энергопотребление       | 16 кВт·ч/1000 ч |

## Техническое описание продукта

### Распределение силы света

---



Spectral power distribution

---

### Системная гарантия

Расширенная системная гарантия OSRAM в сочетании с ЭПРА OSRAM



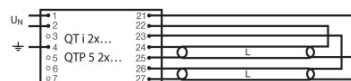
Guarantee

---

### Советы по безопасности

В случае поломки лампы: [www.osram.com/brokenlamp](http://www.osram.com/brokenlamp)

## Техническое описание продукта



Circuit diagram

Circuit diagram

### Данные для заказа

| Product code  | Описание продукта | Упаковка (цена/шт.)       | Размеры (длина x ширина x высота) | Объем                | Вес брутто |
|---------------|-------------------|---------------------------|-----------------------------------|----------------------|------------|
| 4050300464824 | HE 14 W/830       | Shipping carton box<br>40 | 600 mm x 83 mm x<br>194 mm        | 9.66 дм <sup>3</sup> | 2449.00 g  |
| 4050300591520 | HE 14 W/830       | Shipping carton box<br>20 | 587 mm x 90 mm x<br>110 mm        | 5.81 дм <sup>3</sup> | 1503.00 g  |

The mentioned product code describes the smallest quantity unit which can be ordered. One shipping unit can contain one or more single products. When placing an order, for the quantity please enter single or multiples of a shipping unit.

### Ссылки

Более подробную информацию по системной гарантии и положениям и условиям гарантийного обслуживания см. на странице

▶ [www.osram.com/system-guarantee](http://www.osram.com/system-guarantee)

### Примечание

В заказ могут быть внесены изменения без предварительного уведомления. Проверьте информацию на наличие ошибок. Убедитесь, что информация актуальна.

## HE 14 W/830

### LUMILUX T5 HE | Трубчатые люминесцентные лампы 16 мм, высокая эффективность

| Название продукта | Название продукта ЭПРА  | EAN-код       | Номинальный ток | Потери мощности | Световой поток при 35 °С | Число горелок |
|-------------------|-------------------------|---------------|-----------------|-----------------|--------------------------|---------------|
| HE 14 W/830       | QT-ECO 1x4-16/220-240 L | 4050300660370 | 0.10 A          | 15.00 Вт        | 1150 лм                  | 1             |
|                   | QT-ECO 1x4-16/220-240 S | 4050300638584 | 0.10 A          | 15.00 Вт        | 1150 лм                  | 1             |
|                   | QT-FIT 5 1x14-35        | 4008321971234 | 0.08 A          | 16.00 Вт        | 1200 лм                  | 1             |
|                   | QT-FIT 5 2x14-35        | 4008321971258 | 0.14 A          | 32.00 Вт        | 1200 лм                  | 2             |
|                   | QT-FIT 5 3x14, 4x14     | 4008321971210 | 0.28 A          | 63.00 Вт        | 1200 лм                  | 4             |
|                   | QTi 1x14/24/21/39 GII   | 4008321383334 | 0.08 A          | 16.00 Вт        | 1200 лм                  | 1             |
|                   | QTi 1x14/24 DIM         | 4050300870922 | 0.07 A          | 15.40 Вт        | 1200 лм                  | 1             |
|                   | QTi 1x28/54/35/49 GII   | 4008321383358 | 0.08 A          | 16.00 Вт        | 1275 лм                  | 1             |
|                   | QTi 1x35/49/80 GII      | 4008321383372 | 0.08 A          | 16.00 Вт        | 1275 лм                  | 1             |
|                   | QTi 2x14/24/21/39 GII   | 4008321383396 | 0.15 A          | 31.00 Вт        | 1200 лм                  | 2             |
|                   | QTi 2x14/24 DIM         | 4050300870946 | 0.14 A          | 30.60 Вт        | 1200 лм                  | 2             |
|                   | QTi 2x28/54/35/49 GII   | 4008321383419 | 0.15 A          | 32.00 Вт        | 1275 лм                  | 2             |
|                   | QTi 2x35/49/80 GII      | 4008321658951 | 0.18 A          | 34.00 Вт        | 1250 лм                  | 2             |
|                   | QTi 3x14/24 DIM         | 4008321069719 | 0.20 A          | 45.30 Вт        | 1200 лм                  | 3             |
|                   | QTi 4x14/24 DIM         | 4008321069993 | 0.27 A          | 60.40 Вт        | 1200 лм                  | 4             |
|                   | QTi DALI 1x14/24 DIM    | 4050300870380 | 0.07 A          | 15.40 Вт        | 1200 лм                  | 1             |
|                   | QTi DALI 2x14/24 DIM    | 4050300870861 | 0.14 A          | 30.60 Вт        | 1200 лм                  | 2             |
|                   | QTi DALI 3x14/24 DIM    | 4008321069955 | 0.20 A          | 45.30 Вт        | 1200 лм                  | 3             |

## Техническое описание продукта

| Название продукта | Название продукта ЭПРА | EAN-код       | Номинальный ток | Потери мощности | Световой поток при 35 °С | Число горелок |
|-------------------|------------------------|---------------|-----------------|-----------------|--------------------------|---------------|
|                   | QTi DALI 4x14/24 DIM   | 4008321070036 | 0.27 A          | 60.40 Вт        | 1200 лм                  | 4             |
|                   | QTP5 1x14-35           | 4008321329035 | 0.08 A          | 16.00 Вт        | 1200 лм                  | 1             |
|                   | QTP5 2x14-35           | 4008321329073 | 0.14 A          | 30.00 Вт        | 1200 лм                  | 2             |
|                   | QTP5 3x14, 4x14        | 4008321484598 | 0.28 A          | 48.00 Вт        | 1350 лм                  | 3             |
|                   | QTP5 3x14, 4x14        | 4008321484598 | 0.22 A          | 63.00 Вт        | 1350 лм                  | 4             |
|                   | QTz5 1x14              | 4052899019102 | 0.10 A          | 15.00 Вт        | 1150 лм                  | 1             |
|                   | QTz5 2x14              | 4052899019164 | 0.14 A          | 32.00 Вт        | 1200 лм                  | 2             |
|                   | QTz5 3x14              | 4052899019201 | 0.21 A          | 49.00 Вт        | 1350 лм                  | 3             |

| Название продукта | Название продукта ЭПРА  | EAN-код       | Световой поток при 25 °С |
|-------------------|-------------------------|---------------|--------------------------|
| HE 14 W/830       | QT-ECO 1x4-16/220-240 L | 4050300660370 |                          |
|                   | QT-ECO 1x4-16/220-240 S | 4050300638584 |                          |
|                   | QT-FIT 5 1x14-35        | 4008321971234 |                          |
|                   | QT-FIT 5 2x14-35        | 4008321971258 |                          |
|                   | QT-FIT 5 3x14, 4x14     | 4008321971210 |                          |
|                   | QTi 1x14/24/21/39 GII   | 4008321383334 |                          |
|                   | QTi 1x14/24 DIM         | 4050300870922 |                          |
|                   | QTi 1x28/54/35/49 GII   | 4008321383358 |                          |
|                   | QTi 1x35/49/80 GII      | 4008321383372 |                          |
|                   | QTi 2x14/24/21/39 GII   | 4008321383396 |                          |
|                   | QTi 2x14/24 DIM         | 4050300870946 |                          |
|                   | QTi 2x28/54/35/49 GII   | 4008321383419 |                          |

## Техническое описание продукта

| Название продукта | Название продукта ЭПРА | EAN-код       | Световой поток при 25 °C |
|-------------------|------------------------|---------------|--------------------------|
|                   | QTi 2x35/49/80 GII     | 4008321658951 |                          |
|                   | QTi 3x14/24 DIM        | 4008321069719 |                          |
|                   | QTi 4x14/24 DIM        | 4008321069993 |                          |
|                   | QTi DALI 1x14/24 DIM   | 4050300870380 |                          |
|                   | QTi DALI 2x14/24 DIM   | 4050300870861 |                          |
|                   | QTi DALI 3x14/24 DIM   | 4008321069955 |                          |
|                   | QTi DALI 4x14/24 DIM   | 4008321070036 |                          |
|                   | QTP5 1x14-35           | 4008321329035 |                          |
|                   | QTP5 2x14-35           | 4008321329073 |                          |
|                   | QTP5 3x14, 4x14        | 4008321484598 | 1200 лм                  |
|                   | QTP5 3x14, 4x14        | 4008321484598 | 1200 лм                  |
|                   | QTz5 1x14              | 4052899019102 |                          |
|                   | QTz5 2x14              | 4052899019164 |                          |
|                   | QTz5 3x14              | 4052899019201 | 1200 лм                  |