

# СВЕТОДИОДНЫЕ ЛЕНТЫ LUX

# 5060 30 LED

RT 2-5000 5060 12V  
RTW 2-5000SE / P 5060 12V

10 мм  
SE 12B

10 мм  
12B

## Большая точка света.

### Описание

Светодиодная лента класса LUX.  
Гибкая 2-х слойная медная плата белого цвета.  
Скотч 3М для установки, провода с 2-х сторон.  
Светодиоды smd 5060 высокой яркости, угол 120°.  
Срок службы более 50000ч.  
Длина 5м на катушке, в антистатическом пакете.

### Применение

- Декоративная подсветка потолков, ниш, колонн.
- Подсветка рекламных боксов, букв и вывесок.
- Рекламная подсветка продукции и витрин.
- Оформление баров и клубов, ресторанов.

### Варианты исполнения

- Открытая лента для установки внутри помещений:  
- RT 2-5000 - защита IP20;
- Герметичная лента для условий повышенной влажности и пыли:  
- RTW 2-5000SE - заливка силиконом сверху платы IP65;  
- RTW 2-5000P - в прозрачной силиконовой трубке IP66.

Общие параметры	для 1м	для 5м
Количество светодиодов	30 шт	150 шт
Световой поток, белый цвет	540 лм	2700 лм
Максимальная мощность	7.2 Вт	36 Вт
Серия 12 В	для 1м	для 5м
Напряжение питания	12 В	
Минимальный отрезок	100 мм (3 LED)	
Рекомендуемый источник напряжения	ARPV-LV12012	ARPV-LM24050

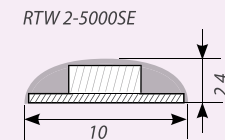
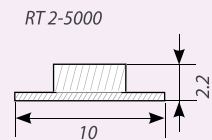
1. При подключении строго соблюдайте полярность "+" и "-".
2. Подключайте только к стабилизированным источникам напряжения 12В ± 0.5В.
3. Запрещается последовательное подключение лент общей длиной более 5м.
4. Разрезайте ленту только в обозначенных участках.

12



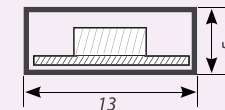
Сечение ленты (мм):  
- открытые

- герметичные



012095 Профиль PDS-S

RTW 2-5000P



Доступные цвета



\*Для заказа используйте артикул на стр. 68, Табл 5.

Фото ленты - реальный размер (масштаб 1:1)